

utilius® fairplay 5

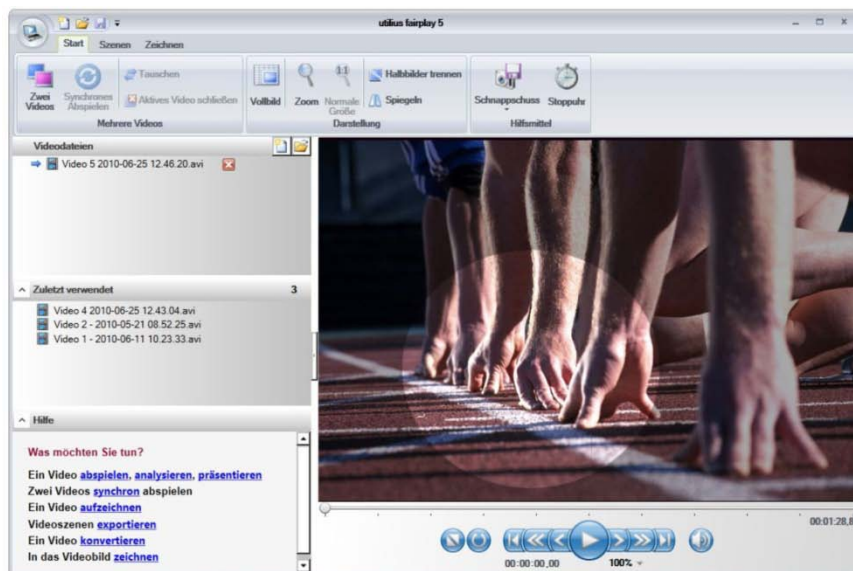
Stärken und Schwächen sichtbar machen

utilius® fairplay war schon immer mehr als nur ein Videoplayer. In der vollständig neu entwickelten Version 5 werden Ihnen noch mehr Funktionen für die Analyse Ihrer Videos zur Verfügung stehen.

Durch die neue Oberfläche und die verbesserte Benutzerführung wird der Einstieg in die Videoanalyse zum Kinderspiel.

Mit der neuen Version können Sie nun auch direkt von digitalen Videokameras und Webcams aufnehmen. Die integrierte Timeshift-Funktion ermöglicht zudem echtes Video-Feedback-Training.

Markieren Sie beliebige Szenen auf der Zeitachse und stellen Sie sich Ihre eigenen Wiedergabelisten zusammen. Werten Sie die Präsentation Ihrer Videos durch das Einzeichnen von Texten, Linien und anderen grafischen Elementen auf. Das Vergleichen von zwei Aufnahmen ist mit **utilius® fairplay 5** noch einfacher. Mit einem Klick sind beide Videos synchronisiert und können komfortabel nebeneinander synchron abgespielt werden – bei Bedarf auch gespiegelt.



Natürlich werden Sie auch alle bewährten Funktionen unseres beliebten Videoplayers **utilius® fairplay** in der neuen Version wiederfinden.

Punkt für Punkt: Ihre wichtigsten Vorteile

Timeshift-Aufnahmefunktion

Verwaltung von Wiedergabelisten

Abspielen eines Videos oder Vergleichen von zwei Videos durch synchronisierte Wiedergabe

Markierung von beliebig vielen Szenen pro Video mit optionaler Erfassung von Anmerkungen zur jeweiligen Szene

Videoschnitt aller markierten Szenen

Unterschiedliche Abspielgeschwindigkeiten, Wiedergabe im De-Interlaced-Modus mit 50 Bildern pro Sekunde

Zoomen von Videoausschnitten, gespiegelte Wiedergabe, Stoppuhrfunktion

Speichern von Standbildern und Standbildfolgen

Einzeichnen von grafischen Objekten ins Video

Datenaustausch mit der Videoanalysesoftware **utilius® vs**



Wiedergabefunktion

Spielen Sie Videos in verschiedenen Geschwindigkeiten oder als Endlosschleife ab. Navigieren Sie im Video mit den Cursorstasten oder mit der Maus bildweise vor und zurück. Vergleichen Sie zwei Videos durch synchrones Abspielen. Laden Sie ein Video in das linke und das andere in das rechte Fenster. Mit einem Klick sind beide Videos synchronisiert und können komfortabel gleichzeitig nebeneinander abgespielt werden. Auf Wunsch können Sie Videos auch gespiegelt wiedergeben. Zur Verbesserung der Bildqualität, vor allem bei schnellen Bewegungen, kann das Video im De-Interlaced-Modus wiedergegeben werden.

Analyse

Markieren Sie beliebig viele Szenen im Video. Erfassen Sie mit einem einzigen Klick Szenen durch Definition variabler Vor- und Nachlaufzeiten, sowohl im Live-Video, als auch im Timeshift-Modus. Zu jeder Szene lassen sich Anmerkungen in einer Textbox erfassen. Die Zeitmarkierungen und Texte können in die Videoanalysesoftware **utilius® vs** zur Weiterbearbeitung importiert werden.

Zeichenelemente¹ Mit Hilfe der Zeichenelement-Palette haben Sie die Möglichkeit, für Ihre Präsentation Linien, Pfeile, Rechtecke, Kreise und freie Linien ins Video einzuzichnen. Die Zeichenelemente werden dem Video überlagert angezeigt.

Timeshift-Aufnahmefunktion

Nehmen Sie die Videos direkt vom Camcorder oder einer Webcam auf. Noch während die Aufnahme im „Hintergrund“ weiterläuft, können Sie im aufgenommenen Video navigieren und das Video an beliebiger Stelle oder mit einer voreinstellbaren Verzögerung, abspielen und analysieren. Wechseln Sie einfach zwischen Live- und zeitverzögerter Videoanzeige.

Videoschnitt

In der Regel interessieren nur bestimmte Bereiche eines Videos. Eine einfache Videoschnittfunktion erlaubt Ihnen das Ausschneiden, Kopieren, Einfügen oder Anhängen von Videosequenzen. Des Weiteren bietet das Programm die Möglichkeit einen Videoschnitt mit allen markierten Szenen durchzuführen. Anschließend speichern Sie das Video im AVI- oder im komprimierten WMV-Format.

Schnappschüsse

Benötigen Sie Einzelbilder aus einem Video oder ganze Bildfolgen? Mit einem Mausklick werden einzelne Bilder oder alle Bilder eines zuvor markierten Bereiches gespeichert. Sie können für die Bildfolge einen beliebigen Sekundenabstand, oder Bildabstand mit automatischer Namensvergabe wählen.

Präsentationsansicht

utilius® fairplay 5 kann in eine Präsentationsansicht umgeschaltet werden. Die Anwendung wird dabei im Vollbildmodus dargestellt und das Video maximiert. Alle Funktionalitäten sind in dieser Ansicht weiterhin verfügbar.

Datenaustausch mit utilius vs

Importieren Sie markierte Szenen und Anmerkungen zur Weiterbearbeitung in die Videoanalysesoftware **utilius® vs**. Ebenso können Sie Analyseszenen aus **utilius® vs** exportieren und zur Präsentation **utilius® fairplay 5** verwenden.

Systemanforderungen

Prozessor mit mindestens 1 GHz

Microsoft® Windows 7,

Microsoft® Windows Vista®,

¹ Microsoft® Windows XP mit Service Pack3 (Unter Windows XP steht nicht der volle Funktionsumfang zur Verfügung.)

.NET Framework 4.0

mindestens 1GB RAM empfohlen

mindestens 1 GB freier

Festplattenspeicher

mindestens 1024x768 Punkt

Monitorauflösung

Es können alle gängigen Videoformate abgespielt werden. Einige setzen aber die Installation spezieller Decoder voraus (z.B. MPEG, DivX).

Ergänzende Produkte

utilius® easyinspect

utilius® vs

Lizenzierung

Pro CPU, durch Lizenzcode

Weitere Informationen

Weitere Informationen

zu **utilius® fairplay 5**

finden Sie unter

www.ccc-sportsoftware.de.